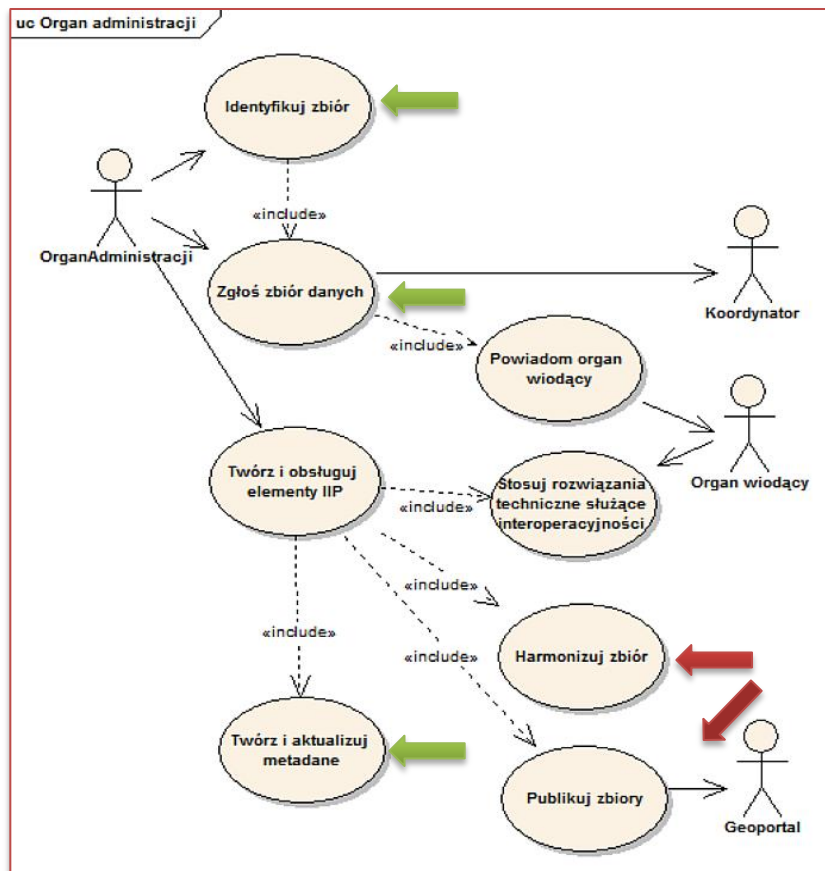


ZAGOSPODAROWANIE PRZESTRZENNE

**HARMONIZACJA ZBIORÓW DANYCH
PRZESTRZENNYCH JAKO
OBOWIĄZEK ORGANU
ADMINISTRACJI**

MiR, Warszawa, 26 luty 2015r.

Obowiązki JST wynikające z dyrektywy INSPIRE i ustawy IIP



- **identyfikacja** i inwentaryzacja posiadanych **zbiorów** i usług danych przestrzennych;
- **zgłoszenie** zbiorów i usług danych przestrzennych **do ewidencji**;
- **opisanie** zbiorów danych i usług **metadanymi**;
- wykonywanie prac związanych z **harmonizacją** i integracją danych oraz usług;
- **udostępnianie** danych przestrzennych zgodnych ze specyfikacją

Zadania organu administracji zgodnie ze Strategią harmonizacji IIP (GGK, 2012)

Obowiązki gmin wobec INSPIRE

1. Czy dokumenty planistyczne które znajdują się w mojej gminie są opracowane w postaci zbioru danych przestrzennych?

TAK -> Zgłoszenie zbioru do ewidencji

NIE -> podjęcie decyzji o potrzebie cyfryzacji zasobów

Zgodnie z rozporządzeniem Ministra Spraw Wewnętrznych i Administracji z dnia 20 października 2010 r. w sprawie ewidencji zbiorów i usług danych przestrzennych objętych infrastrukturą informacji przestrzennej

Obowiązki gmin wobec INSPIRE

2. Czy zbiory te posiadają metadane?

TAK -> publikacja metadanych, ich aktualizacja

NIE -> opracowanie metadanych dla posiadanych zbiorów

Rozporządzenie Komisji (WE) nr 1205/2008 z dnia 3 grudnia 2008 r., w sprawie wykonania dyrektywy 2007/2/WE Parlamentu Europejskiego i Rady w zakresie metadanych, określającym zakres informacji zawartych w metadanych i sposób ich zapisu

Obowiązki gmin wobec INSPIRE

3. Harmonizacja zbiorów danych przestrzennych

Czy moje **zbiory danych przestrzennych** są zgodne z zapisami specyfikacji danych dla tematu zagospodarowanie przestrzenne?

TAK -> zapewnienie dostępu do zbiorów

NIE -> przeprowadzenie harmonizacji

Obowiązki gmin wobec INSPIRE

4. Udostępnienie za pomocą usług danych przestrzennych

- samodzielnie – lokalny węzeł IIP
- wspólnie z innymi jednostkami na mocy porozumienia – regionalny węzeł IIP

Do kiedy: **21.10.2015**

dla nowo powstałych lub znacząco przetworzonych zbiorów

1. Ewidencja zbiorów i usług

geoportal.gov.pl

Zaloguj / Zarejestruj się

Szukaj...

O Geoportalu Usługi Dane Aplikacje Regulamin Ewidencja zbiorów i usług Forum Pomoc Kontakt

Geoportal 2 / Ewidencja zbiorów i usług

Ewidencja zbiorów i usług

Wypełniając zapisy art.13 ust.2 ustawy z dnia 4 marca 2010r. o infrastrukturze informacji przestrzennej "Główny Geodeta Kraju prowadzi publicznie dostępną ewidencję zbiorów oraz usług danych przestrzennych objętych infrastrukturą i nadaje im jednolite identyfikatory" oraz §4 ust.1 Rozporządzenia Ministra Spraw Wewnętrznych i Administracji z dnia 20 października 2010 r. w sprawie ewidencji zbiorów i usług danych przestrzennych objętych infrastrukturą informacji przestrzennej "Ewidencję prowadzi się w systemie teleinformatycznym zintegrowanym z geoportalem infrastruktury informacji przestrzennej, o którym mowa w art. 13 ust. 1 ustawy z dnia 4 marca 2010 r. o infrastrukturze informacji przestrzennej" udostępniono ewidencję zbiorów i usług danych przestrzennych.

[Ewidencja zbiorów i usług danych przestrzennych do wglądu](#)

[Ewidencja zbiorów i usług danych przestrzennych do pobrania](#)

Geoportal Krajowy

Portal Branżowy

Geoportal INSPIRE

<http://geoportal.gov.pl/ewidencja-zbiorow-i-uslug>

Zgłoszenie do ewidencji zbioru danych przestrzennych infrastruktury informacji przestrzennej

- Nazwa zgłaszającego organu administracji:
(nazwa własna, zgodna z aktem powołania)
- Nazwa jednostki organizacyjnej, w której prowadzony jest zbiór danych:
(nazwa własna, zgodna ze statutem)
- Numer identyfikacyjny REGON jednostki organizacyjnej, w której prowadzony jest zbiór danych:
(ciąg znaków)
- Nazwa zgłaszanego zbioru danych przestrzennych:
(nazwa zgodna z przepisem prawa, na podstawie którego prowadzony jest zbiór danych)
- Tematy danych przestrzennych związane ze zgłaszanym zbiorem danych przestrzennych:
(skrótowa nazwa tematu danych przestrz.) (kod tematu)
- Obszar, do którego odnosi się zbiór danych przestrzennych:
(nazwa jedn. podziału terytorialnego) (kod TERYT)¹⁾
.....
(nazwa jedn. podziału terytorialnego) (kod TERYT)¹⁾
- Przepis prawa, na podstawie którego prowadzony jest zbiór danych przestrzennych:
.....
(nazwa aktu prawnego wraz z oznaczeniem dziennika urzędowego)
- Usługi danych przestrzennych, związane ze zgłaszanym zbiorem danych, o których mowa w art. 9 ust. 1 ustawy z dnia 4 marca 2010 r. o infrastrukturze informacji przestrzennej (Dz. U. Nr 76, poz. 489):
 Usługa wyszukiwania
 Usługa przeglądania
 Usługa pobierania
 Usługa przekształcania
 Usługa uruchamiania usług danych przestrzennych²⁾

.....
(data sporządzenia zgłoszenia)

.....
(imię i nazwisko osoby sporządzającej)

Ewidencja zbiorów i usług

Co należy zgłaszać?

- Zbiory danych przestrzennych reprezentujące...
- ... Dokumenty planistyczne wskazane przez organ wiodący jako właściwe dla tematu zagospodarowanie przestrzenne
 - MPZP, SUIKZP, MPO
- W zakresie - co najmniej zasięgu dokumentu, reprezentowanego w postaci wektorowej

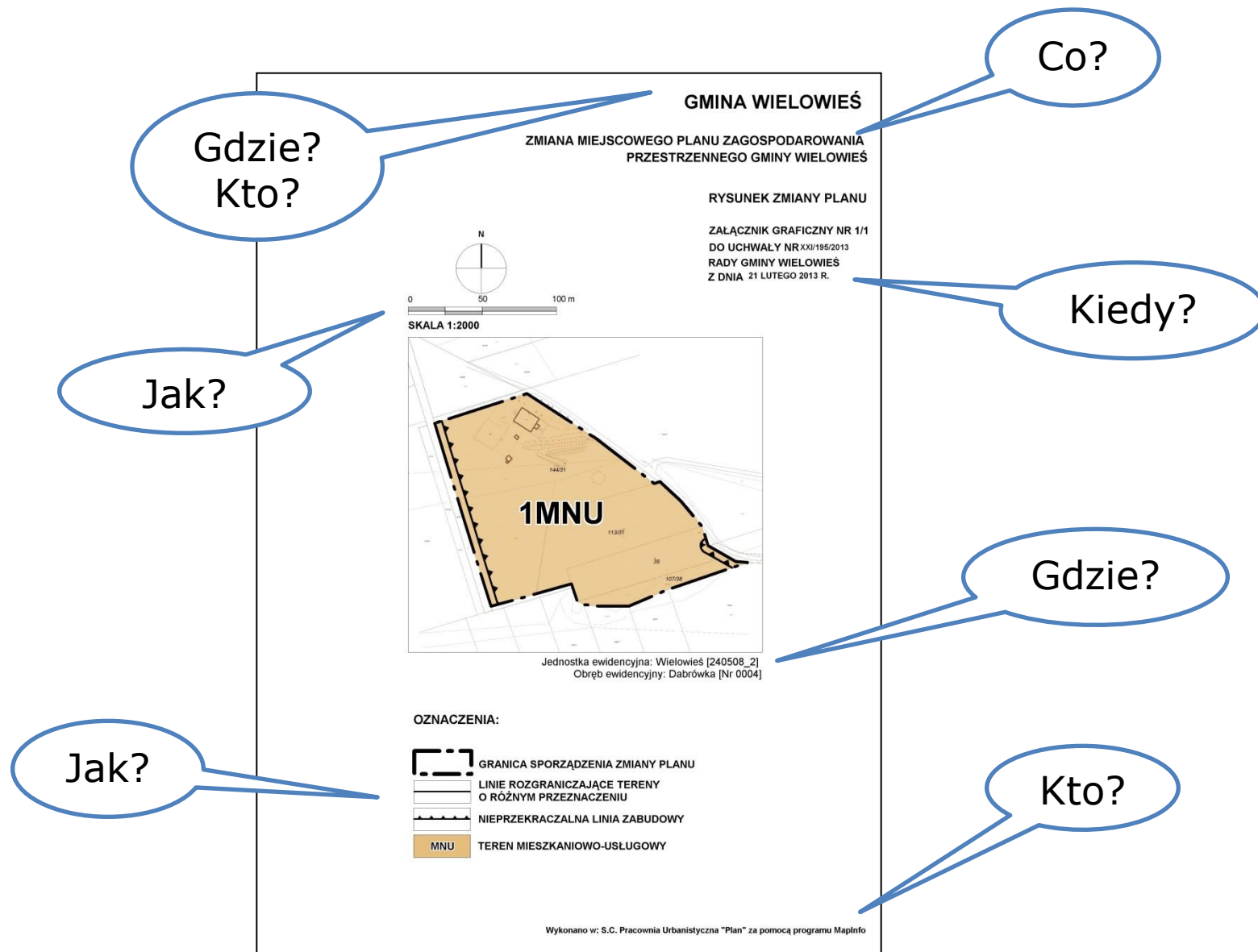
Czego nie należy zgłaszać?

- dokumentów zapisanych w postaci plików grafiki rastrowej, np.: .pdf, .jpg, .png
- rejestrów mpzp
 - przedmiotem zainteresowania INSPIRE są dokumenty planistyczne

2. Metadane

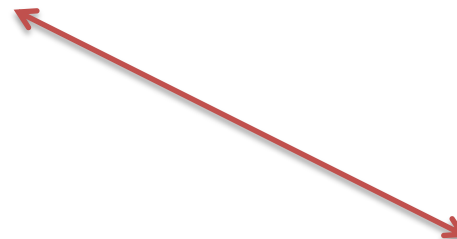
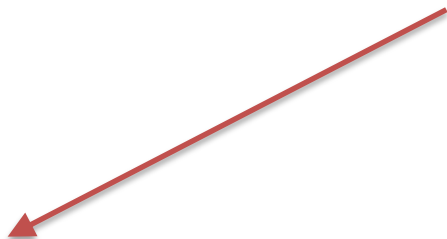
- Charakterystyka zbioru danych przestrzennych
- Odpowiedź na pytania:
 - Co?
 - Kto?
 - Dlaczego?
 - Kiedy?
 - Jak?
- **3.12.2013r.** – utworzone i udostępnione metadane

Metadane – „dane o danych”



Rola metadanych

Główną przeszkodą dla pełnego wykorzystania dostępnych danych jest czasochłonność i kosztowność poszukiwania istniejących danych przestrzennych lub sprawdzanie, czy mogą one być użyte w danym celu.



użytkownik

- ułatwiają wyszukanie danych,
- umożliwiają określenie ich przydatności dla użytkownika.

- umożliwiają identyfikację luk oraz miejsc nakładania się danych (zarządzanie zasobami danych),
- ograniczają wielokrotne powielanie danych (tworzenie, aktualizacja).



twórca/dysponent danych

Jak utworzyć metadane?

- Edytor metadanych:
 - Geoportal 2: <http://edytor.geoportal.gov.pl/>

EDYTOR METADANYCH [Logowanie]

Start Plik

Metadane na temat metadanych Identyfikacja zasobu Położenie geograficzne Odniesienie czasowe Organizacja odpowiedzialna
Informacje o zarządzaniu zasobem Słowa kluczowe Warunki dostępu i użytkowania danych Jakość i ważność Klasyfikacja danych przestrzennych
Informacje o dystrybucji Zgodność

⊗ Identyfikator pliku metadanych ⓘ
74e4382d-3ef7-4bd3-a639-dc1fc850895d

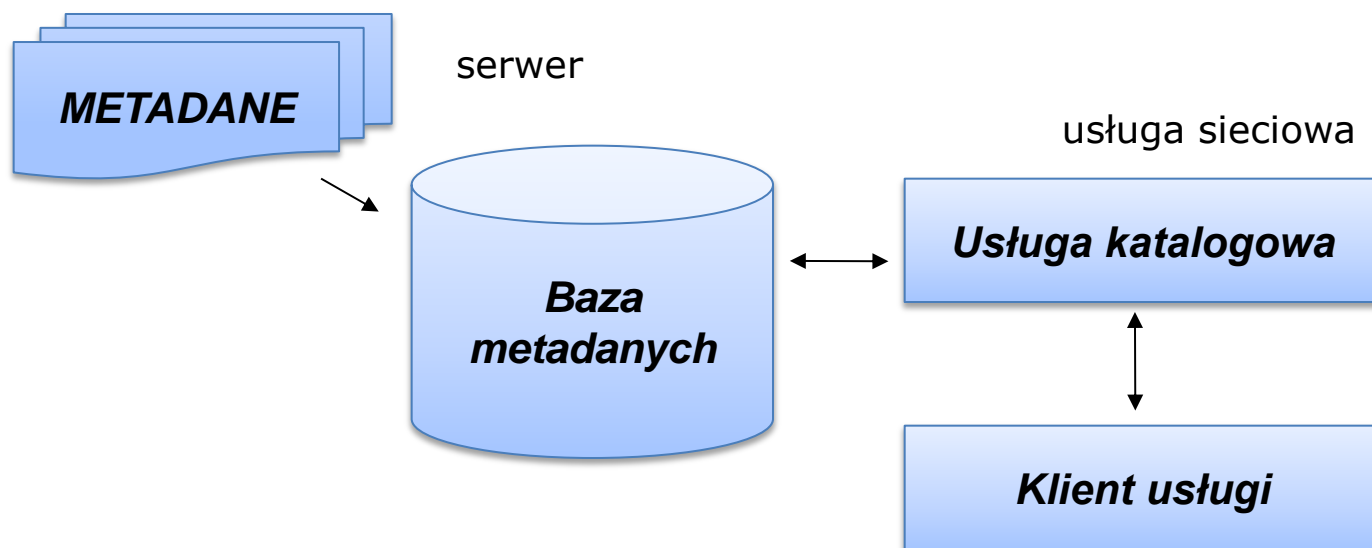
⊗ Język metadanych ⓘ
pol ▼

⊗ Standard zapisu znaków ⓘ
utf8 ▼

⊗ Identyfikator pliku serii (rodzica) ⓘ

Udostępnienie metadanych

Usługa wyszukiwania CSW (ang. *Catalogue Service for a Web*)

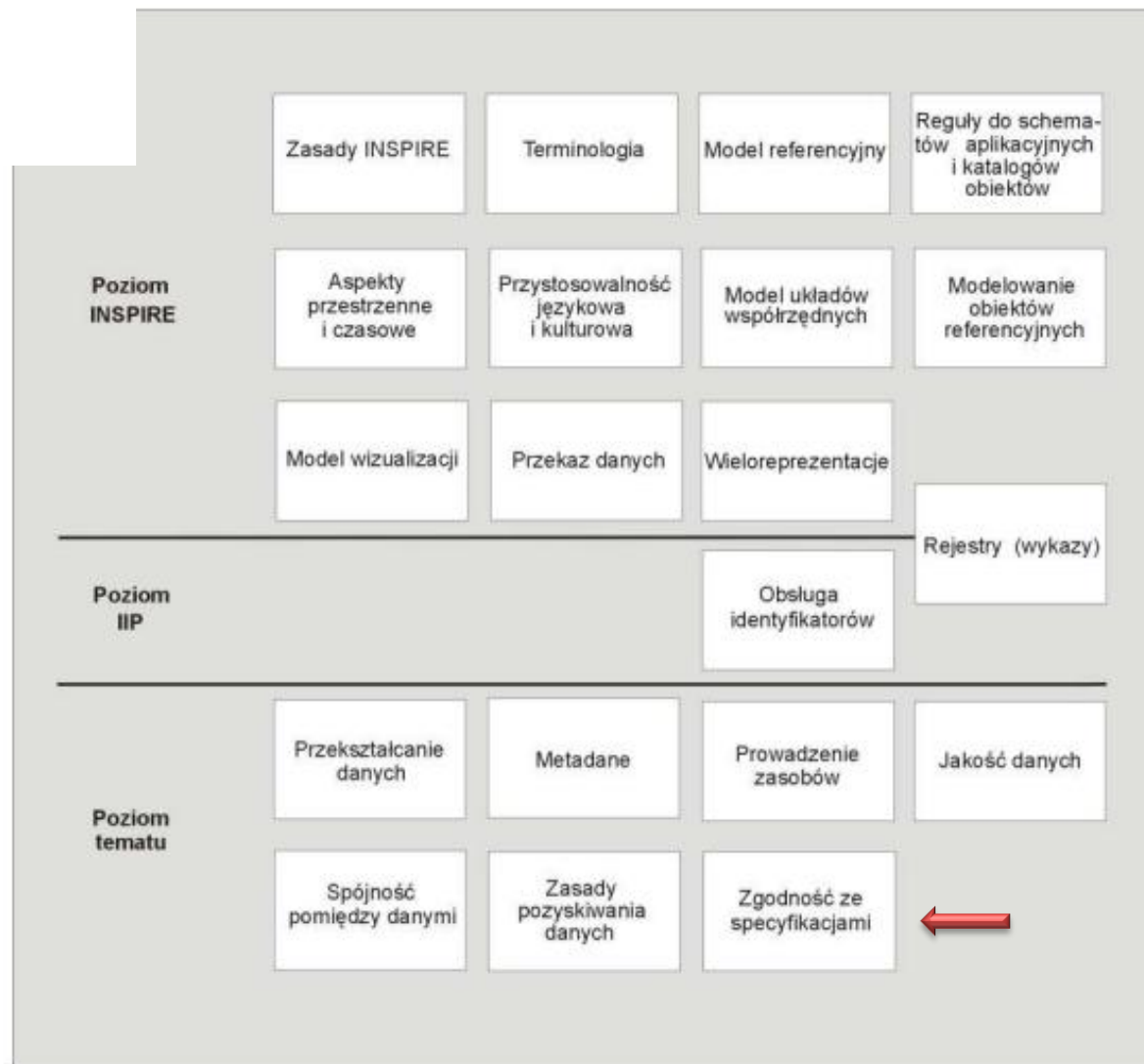


3. Harmonizacja zbiorów

- doprowadzenie do wzajemnej spójności zbiorów oraz ich przystosowanie do wspólnego i łącznego wykorzystywania
- przetworzenie zbiorów danych przestrzennych zgodnie z regułami i zasadami opisanymi w specyfikacji danych



Poziomy harmonizacji

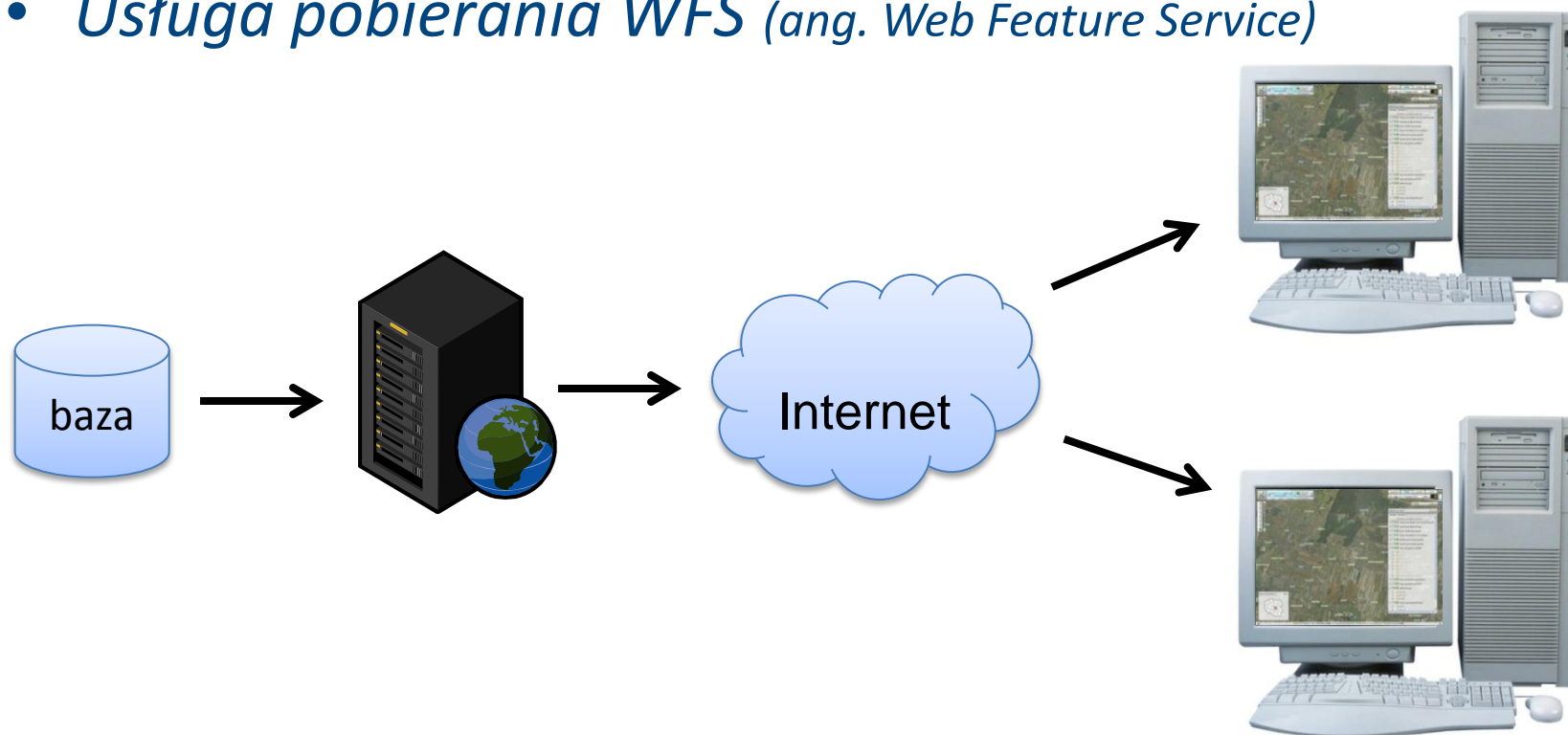


Harmonizacja – działania w gminie

- I. Przygotowanie zbiorów danych przestrzennych do harmonizacji
- II. Harmonizacja zbiorów danych przestrzennych
- III. Udostępnienie zbiorów po harmonizacji

4. Zapewnienie dostępu do danych przestrzennych

- Usługa wyszukiwania CSW (ang. *Catalog Service for Web*)
- Usługa przeglądania WMS (ang. *Web Map Service*)
- Usługa pobierania WFS (ang. *Web Feature Service*)



Dlaczego harmonizujemy – kluczowe korzyści

- możliwość łącznego wykorzystania danych dotyczących zagospodarowania przestrzennego,
- efektywny monitoring zagospodarowania przestrzennego,
- powszechny dostęp do spójnej informacji nt. zagospodarowania przestrzennego.

Harmonizacja – działania w gminie

- I. Przygotowanie zbiorów danych przestrzennych do harmonizacji
- II. Harmonizacja zbiorów danych przestrzennych
- III. Udostępnienie zbiorów po harmonizacji



United Nations Environment Programme

GRID Warszawa

Global Resource Information Database



MINISTERSTWO
INFRASTRUKTURY
I ROZWOJU