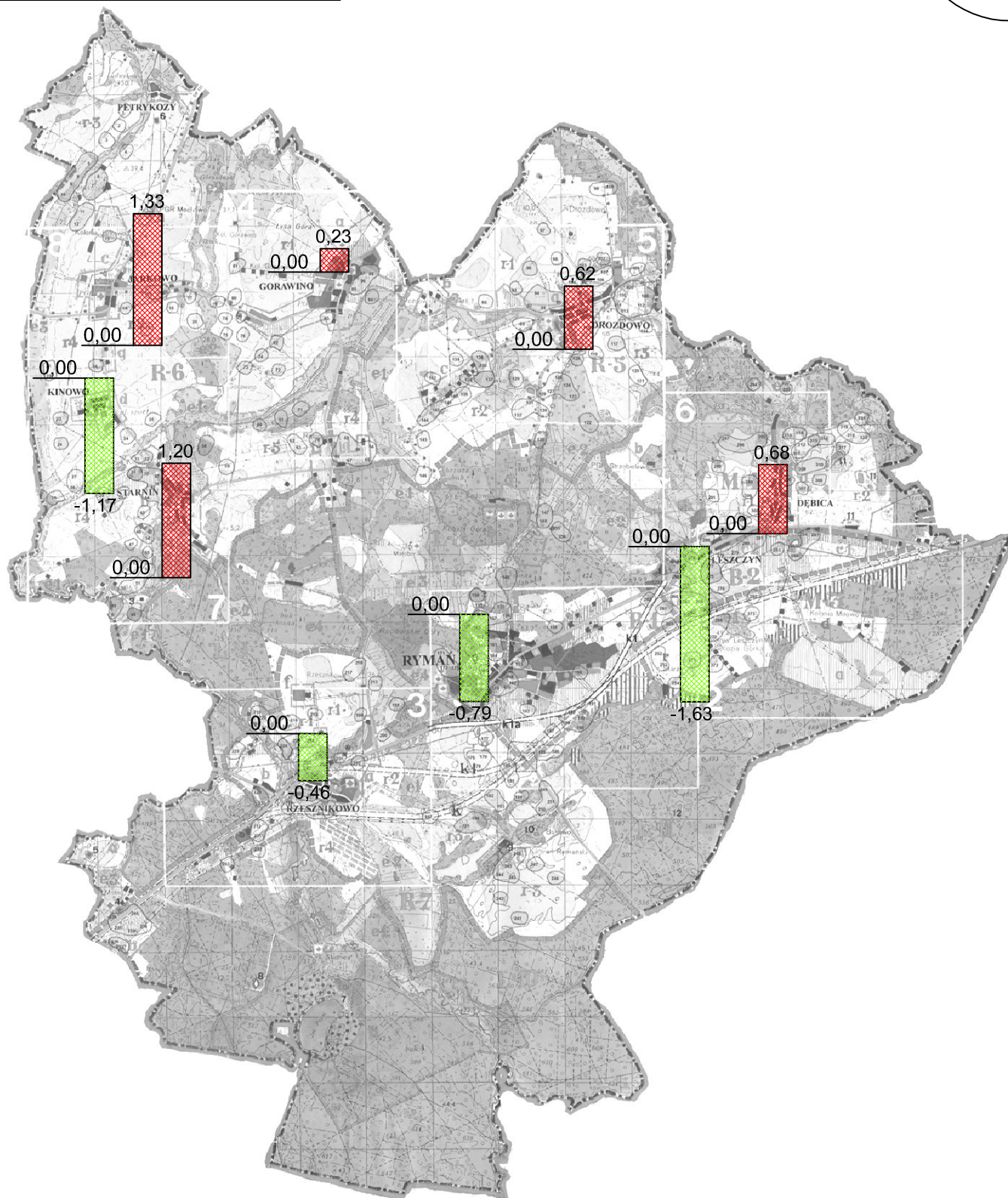
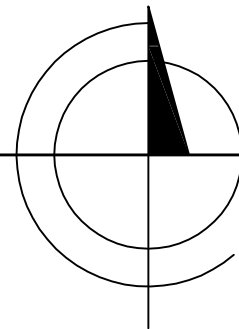


GMINA RYMAŃ

OPRACOWANIE STRATEGII ROZWOJU MARKOWEGO POLSKO-NIEMIECKIEGO
PRODUKTU TURYSTYCZNEGO:
"SZLAK SOLNY"

WSKAŹNIK W1



LEGENDA

- DODATNIA WARTOŚĆ WSKAŹNIKA
- UJEMNA WARTOŚĆ WSKAŹNIKA

OPRACOWANIE: DGA S.A.